

## Datasheet

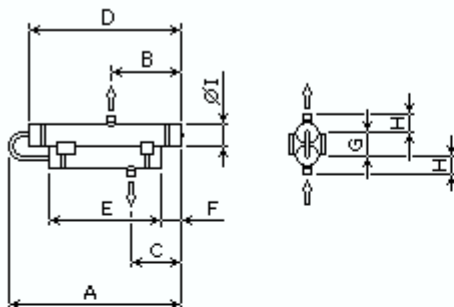
### Hydrauliek pulsatedemper type HPD

Direct achter een hydraulische pomp zijn altijd (kleine) variaties in de stroomsnelheid aanwezig, veroorzaakt door geometrische variaties in het verplaatsingsvolume van de pomp en compressie effecten in de hydraulische vloeistof. Deze pulsaties worden omgezet in druk variaties in de drukleiding van de pomp en veroorzaken drukgolven in uw hydraulische systeem. Deze drukvariaties kunnen een sterke geluidafstraling tot gevolg hebben. Uiteraard kunnen geluidafschermende maatregelen worden genomen, maar de meest effectieve oplossing is het probleem aanpakken bij de bron: toepassing van hydrauliek pulsatedempers.

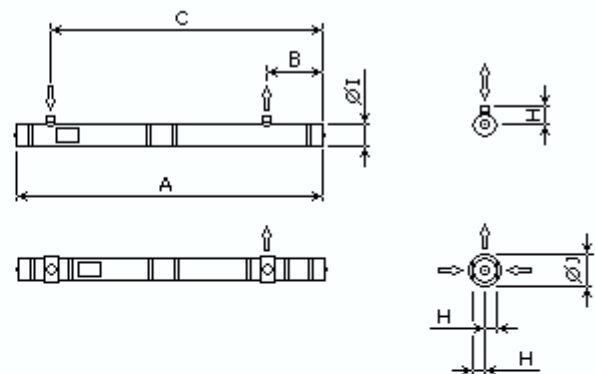
De HPD pulsatedempers zijn gebaseerd op het principe van de expansiekamer, afhankelijk van de uitvoering voorzien van een enkele of dubbele kamer. De uitvoering met enkele kamer is voorzien van een zogenaamde "tuning pipe" die resonantie door staande golven tegengaat; bij de uitvoering met dubbele kamer bevindt zich een pijp tussen de beide kamers. Zowel de enkele- als dubbele kamer uitvoering leveren een zeer hoog niveau van demping, waarbij het drukniveau een relatief kleine invloed heeft op de amplitude achter de demper.



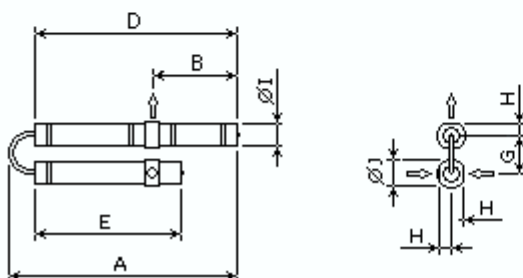
**flow 40 l/min**



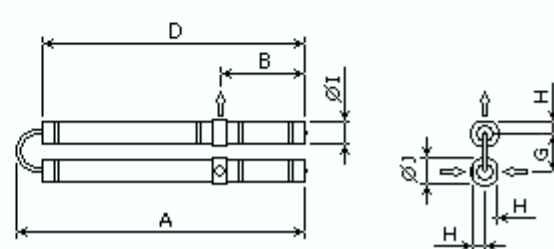
**flow 60 l/min**



**flow 140 l/min**



**flow 200 & 300 l/min**



## Dempingswaarden

druk [bar]	flow [l/min]	afmetingen [mm]										gewicht [kg]	aansl. [-]
		A	B	C	D	E	F	G	H	I	J		
160	40	502	215	160	450	340	55	72	65	70	-	10	G 1/2"
250	60	1030	215	915	-	-	-	-	67	75	-	16	G 3/4"
250	140	828	320	-	710	560	-	134	48	75	114	24	G 1"
250	200	1130	320	-	990	-	-	165	48	75	114	35	G 1 1/4"
250	300	1132	320	-	990	-	-	165	48	75	114	36	G 1 1/2"
350	60	1030	215	915	-	-	-	-	48	89	114	32	G 3/4"
350	140	822	320	-	710	560	-	165	48	89	114	41	G 1"
350	200	1130	320	-	990	-	-	165	48	89	114	60	G 1 1/4"

## Montage instructies

- Monteer de demper middels een vaste aansluiting zo kort mogelijk op de perszijde van de pomp (maximale afstand 0,5 m).
- Sluit de uitlaatzijde van de demper aan uw hydraulische systeem d.m.v. een flexibele leiding met een minimale lengte van 1 m
- Ontkoppel de pomp en de demper van het hydraulische systeem en leidingwerk.
- Monteer indien mogelijk de demper en de pomp aan hetzelfde frame, trilling geïsoleerd t.o.v. het frame of de onderconstructie.
- Monteer de demper m.b.v. de standaard hiervoor beschikbare montagebeugels.
- De demper mag in iedere positie worden gemonteerd; let bij verticale montage op eventuele insluiting van lucht in de demper (negatieve invloed op de werking).

Bij bestelling ontvangt u onze uitgebreide brochure Montage Instructies met illustraties, veiligheidsinstructies, etc.